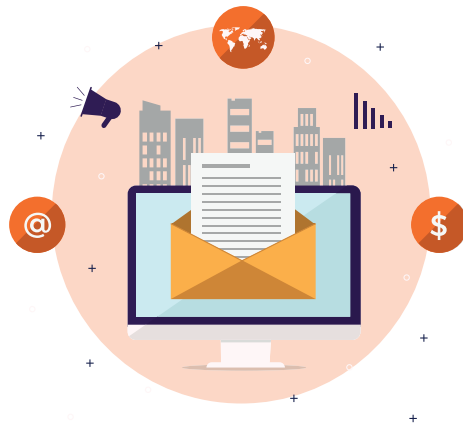


12 consejos para el uso correcto del correo electrónico



1. **Si desconoces la procedencia de un correo electrónico** y recibes varios al día, llévalos a la carpeta de spam o selecciona la opción: informar sobre spam y repórtalo a tecnología para bloquear su dominio
2. **Ten cuidado con los archivos adjuntos.** Si desconoces la procedencia del remitente evita abrirlos, sobre todo si tienen la extensión .exe
3. **Borra el historial y caché de tu navegador periódicamente** y evita marcar la opción de guardar contraseñas
4. **Utiliza diferentes contraseñas para las cuentas de correo electrónico** a las que tienes acceso y modifícalas con cierta frecuencia (4 a 6 meses).
5. **No abras correos** con ofertas, regalos o falsas promociones.
6. **Pasa el cursor sobre los enlaces del correo** antes de abrirlos, para comprobar si la dirección URL es correcta
7. **La técnica de Phishing es una práctica muy habitual** entre los ciberdelincuentes que afecta cada vez a más empresas. Este crimeware (ciberdelito con fines fiscales) consiste en suplantar la identidad para obtener un beneficio económico. Evita dar tus datos personales, bancarios o contraseñas a través de correos electrónicos.
8. **Asegúrate de cerrar la sesión de correo** cada vez que terminas de trabajar
9. **Ten cuidado con las redes wifi públicas** (normalmente sin contraseña), porque puedes estar expuesto a que alguien esté capturando información de todos tus datos personales o esté observando tu correo electrónico
10. **Utiliza la copia oculta BCC o CCO cuando envíes correos a varias personas**, de esta manera se ocultarán tus correos a los demás.
11. **Utiliza una solución de correo electrónico con cifrado** para controlar toda tu información confidencial
12. **No publiques tu correo electrónico** en sitios web, foros, redes sociales o espacios en los que se comparte contenido, ya que estos se han convertido en los principales escenarios para la toma de datos y envíos masivos de spam