

RETOS PERMANENTES DE MAB FRENTE A LA IMPLEMENTACIÓN DE SGA - SAGRILAFT Y PTEE



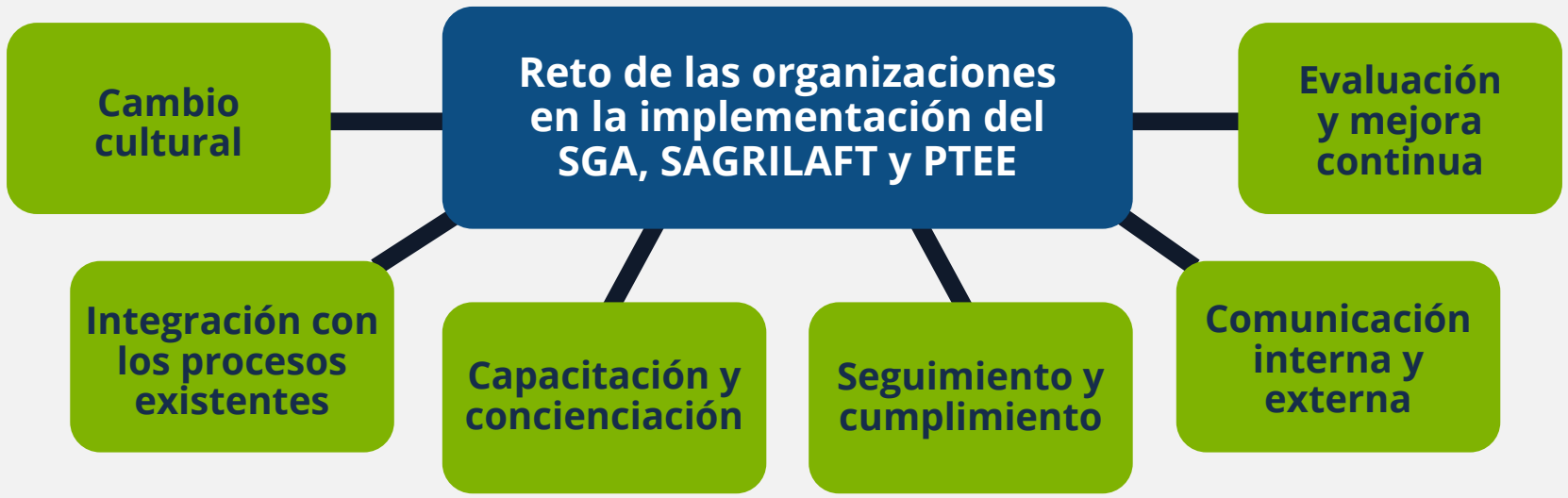
La implementación de un sistema de ética corporativa es un desafío, pero también una oportunidad para fortalecer la cultura y mejorar la reputación de la empresa; con un enfoque adecuado en el cambio cultural, la comunicación y la capacitación, es posible superar estos retos y establecer un sistema ético sólido en la organización.

Algunos de los desafíos para MAB Ingeniería de Valor en la implementación del sistema de ética corporativa son:

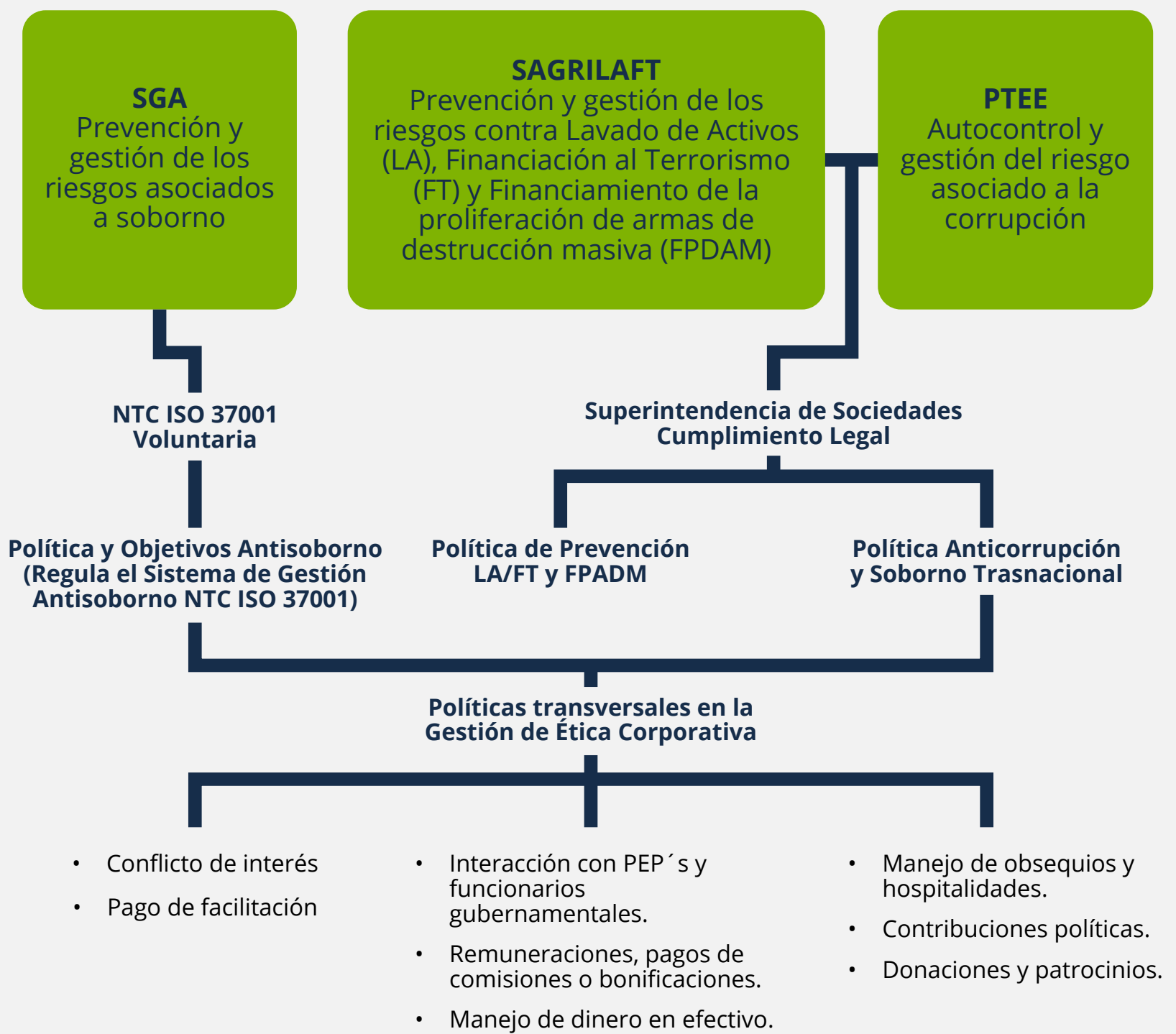
Cambio cultural: Con la implementación del sistema de gestión antisoborno, SAGRILAFT y PTEE, es necesario que todos los trabajadores asuman cambios en ciertas pautas y responsabilidades. Estos cambios pueden generar resistencia tanto por parte de los empleados como de la dirección. Especialmente, se puede experimentar resistencia en cuanto a la participación activa y la creación de conciencia, lo cual es fundamental para fomentar una cultura ética en la organización.

Capacitación y concienciación: Es fundamental proporcionar una capacitación y concientización adecuadas sobre los principios éticos y las políticas de la empresa. Los empleados deben comprender las expectativas éticas y cómo aplicarlas en su trabajo diario. Esto puede requerir programas de formación, talleres y actividades de sensibilización para garantizar una comprensión y adhesión adecuadas. Sin embargo, esto representa un desafío significativo no solo para el líder de Gestión de Ética Corporativa, sino también para todos los colaboradores de MAB en el proceso de concientización. Es importante que este proceso sea efectivo y genere un impacto positivo, evitando convertirse en una carga adicional o generar bajo interés de participación por parte de los Colaboradores.

La responsabilidad de participación y asistencia debe ser concebida como una oportunidad de aprendizaje y no como una imposición. Debemos recordar que todos somos parte fundamental de la gestión de ética corporativa.



Esto garantiza que el sistema sea efectivo, relevante y esté alineado con las necesidades y expectativas cambiantes de la organización.



Seguimiento y cumplimiento: La implementación de un sistema de ética corporativa implica establecer mecanismos de seguimiento y cumplimiento para asegurarse de que las políticas éticas se cumplan de manera efectiva. Esto puede incluir la implementación de sistemas de denuncia de irregularidades, auditorías éticas regulares y la aplicación de medidas disciplinarias en caso de violaciones éticas.

Para garantizar el cumplimiento de las políticas éticas, en MAB se han establecido canales de denuncia para informar cualquier situación relacionada con fraude, soborno o corrupción. **Estos canales incluyen la Línea Ética (eticacorporativa@mab.com.co) y el Canal de Denuncias Anónimas en la página web.** Estos canales garantizan la confidencialidad y protección contra represalias, y son supervisados por el Oficial de Cumplimiento de MAB, Cindy Carolina Jaramillo.

Evaluación y mejora continua: Implementar un sistema de ética corporativa no es un proceso único, sino que requiere una evaluación y mejora continua. MAB debe realizar revisiones periódicas de su sistema ético, recopilando la retroalimentación de los empleados y realizando ajustes cuando sea necesario, estos se hace a través de encuestas, evaluaciones y auditorías internas y externas, que garantizan el monitoreo del cumplimiento de las obligaciones de la norma **ISO 37001:2016** y los requisitos de las circulares de la Supersociedades.

El cumplimiento de las políticas y acciones de anticorrupción, antisoborno y soborno transnacional establecidas por MAB, son un compromiso de todos; Recuerda que los procedimientos y formatos actualizados están en la INTRANET.

¡Somos Ética, Conciencia, Progreso y Corresponsabilidad... Somos RSE MAB!